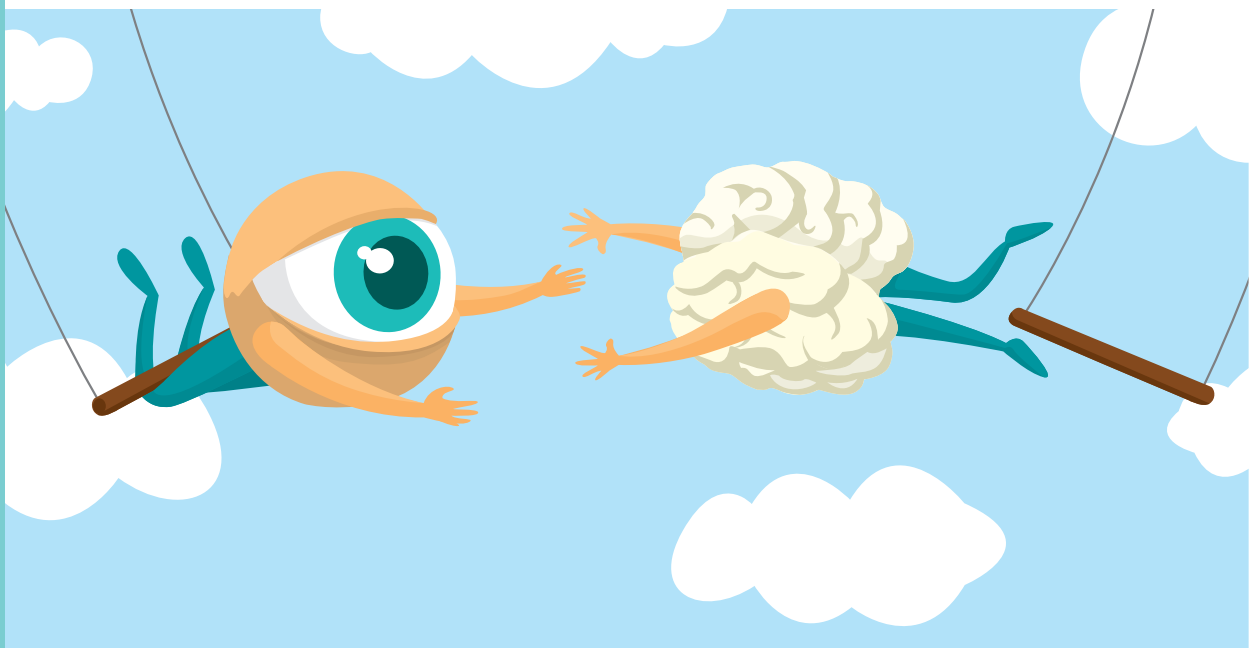




Visuele problemen in relatie tot complex gedrag*



Zien doe je met je hersens. Kijken en ervaren door de ogen van de cliënt

Bij dementie en/of een verstandelijke beperking zijn de hersenen soms niet meer goed in staat om te begrijpen wat de ogen waarnemen. Hierdoor gaan mensen met dementie slechter zien, wat kan resulteren in complex gedrag. Als zorgverlener ben je je niet altijd bewust van waar dit gedrag vandaan komt.

TRAINING



Visuele problemen in relatie tot complex gedrag*

Tijdens de training 'Visuele problemen in relatie tot complex gedrag', leer en ervaar je zelf welke rol de hersenen spelen bij het zien. Ook ontdek je wat de invloed is op het gezichtsvermogen als je hersenen 'in de war' worden gebracht.

In deze training van StudieArena krijg je praktische handvatten hoe je er in de dagelijkse zorg mee kunt omgaan als cliënten met dementie slecht zien en complex gedrag vertonen. De training wordt gegeven door Greetje Koevoets. Zij is ambulante begeleidster bij Stichting Bartiméus. Dit is de grootste organisatie in Nederland voor dienstverlening aan mensen met een visuele beperking.

Inhoud

Je leert tijdens deze training welke invloed visuele waarnemingsstoornissen of slechtziendheid kunnen hebben op gedrag. Zo komen de volgende onderwerpen aan de orde:

- * Informatie over slechtziendheid en visuele waarnemingsstoornissen door, of in combinatie met, een hersenaandoening.
- * Oefeningen waarmee je kunt ervaren hoe het is om slechtziend te zijn en hoe moeilijk zien kan zijn als je een hersenaandoening hebt.
- * Omgangs- en omgevingsadviezen voor het dagelijkse werk in de zorg.
- * Je maakt kennis met hoe lastig dagelijkse dingen opeens zijn als je slecht ziet. Zo ervaar je hoe het is om te eten in het donker.

Resultaat

Doordat je tijdens deze training 'door de ogen' van een cliënt gaat kijken, word je meer bewust van hun belevingswereld en de visuele problemen waar zij tegenaan lopen. Hierdoor begrijp je cliënten beter en heb je voldoende praktische handvatten gekregen om hen beter te ondersteunen en meer grip te krijgen op mogelijk complex gedrag.

Voor wie?

Deze eendaagse training is voor zorgprofessionals die zich inzetten voor mensen met dementie en/of een verstandelijke beperking. De training is voor nieuwsgierige mensen die graag verder gaan in hun zorgrelatie en willen ontdekken hoe zij het wel-zijn van cliënten kunnen verbeteren.

Datum en locatie

Studieduur: 1 dag

Tijdstip: 09.30 - 16.30 uur

Zie voor de eerst volgende trainingsdatum en locatie: www.studiearena.nl.

Deelnamekosten

€ 250,- (excl. btw) per persoon incl. lunch, koffie/thee en inhoudelijke achtergrondinformatie.

Accreditatie

Accreditatie is toegekend door:

- * Kwaliteitsregister verpleegkundigen en verzorgenden
- * SRVB Register Vaktherapie

Staat jouw vereniging er niet bij en zou je toch graag accreditatie ontvangen? Neem dan contact op met StudieArena. Je ontvangt na afloop van de training een deelnamecertificaat.

Over de trainer

Greetje Koevoets is ambulante begeleidster bij Stichting Bartiméus en lid van de Kennisgroep Niet Aangeboren Hersenletsel van Stichting Bartiméus. Zij heeft veel ervaring in onderzoek en advisering bij mensen een hersenaandoening zoals CVA, dementie of een psychiatrische aandoening. Ook verzorgt zij scholingen voor zorg-instellingen over de visuele waarneming bij mensen met een meer-voudige beperking.

Incompany

Wil je een training volledig op maat voor je team of organisatie? Dan is een incompany training van de StudieArena dé oplossing. Neem contact met ons op voor een vrijblijvende offerte.

INSCHRIJVEN: WWW.STUDIEARENA.NL