



30 SEPTEMBER 2019 - DE WERELT IN LUNTEREN

Congresparade

Contactgericht werken in de laatste levensfase *

- * WEL-ZIJN EN SOCIALE BENADERING
- * ROUW, ZINGEVING EN COMPLEMENTAIRE ZORG
- * BEELDDE BEGELEIDING EN DE INZET VAN MUZIEK
- * INTUÏTIE, BEJEGENING EN KUNST VAN HET CONTACT MAKEN

INSCHRIJVEN: WWW.STUDIEARENA.NL

Studie*Arena

Hét centrum voor kennisuitwisseling
in de langdurige zorg

**Kom
samen!**

Ontvang
€40,-
korting

Contactgericht werken in de laatste levensfase

Voor mensen zorgen, die in de laatste fase van hun leven zijn, is bijzonder. Zij laten het leven los. De nadruk van je werk komt veel meer te liggen op het verlichten van symptomen en het bieden van comfort en emotionele ondersteuning. Het liefst wil je daarbij zo goed mogelijk met de cliënt afstemmen, maar dit is niet altijd eenvoudig. Soms kunnen zij hun persoonlijke wensen en behoeften ook niet meer duidelijk maken. Wat kan jij doen om zoveel mogelijk bij te dragen aan het Wel-Zijn van je cliënt en de kwaliteit van dit laatste stukje van het leven?

Kunst van het contact maken. Wat vraagt het van jou?

In de praktijk is dit soms een grote uitdaging. Want hoe kan je contact maken, als dit in de loop van het ziekteproces steeds lastiger wordt? Wat is het belang van omgevingsfactoren voor het comfort en welbevinden? Hoe praat je over de zin van het leven en de dood? Hoe kunnen muziek en complementaire zorg bijdragen aan het welbevinden en maken van contact? En in het bijzonder; wat vraagt dit alles van jou als zorgprofessional?

Deze vragen staan centraal op de **Congresparade Contactgericht werken in de laatste levensfase**. De bijeenkomst vindt plaats op **30 september 2019** in **De Werelt** in **Lunteren**.

De Congresparade® van StudieArena is een uniek evenement met een mix van inspirerende presentaties en een paradedprogramma vol met kennis- en ervaringsessies. Beleef, ervaar en oefen hoe jij het verschil kunt maken!



Kom samen! En ontvang € 40,- korting per persoon

Voor aanmelding of meer informatie: WWW.STUDIEARENA.NL

PROGRAMMA

09:00 UUR

Ontvangst & registratie

09:30 UUR

Start plenaire programma

Welkom

De nadruk van je werk tijdens de laatste levensfase ligt vooral op het verlichten van symptomen en het bieden van comfort en emotionele ondersteuning. Hoe kan jij zo goed mogelijk deze zorg afstemmen met de cliënt? Tijdens deze dag kun je je rugzak vullen met vaardigheden en methodieken om in contact te komen met je cliënt. Met extra aandacht voor hoe jij het verschil kunt maken.

Wendie Zwarst, programmamaker StudieArena



09:40 UUR

Sociale benadering in de laatste levensfase

De focus van de Sociale Benadering, ontwikkeld door Prof. mr. dr. Anne-Mei The, ligt niet op de aandoening, maar op (het verbeteren van) de leefwereld van de cliënt en zijn/haar omgeving. Maar wat maakt het leven waardevol voor jouw cliënt? Een belangrijke vraag die richting geeft aan de ondersteuning die jij kan bieden en die de kwaliteit van leven tijdens de laatste levensfase kan bevorderen.

Carolien van Leussen, projectleider en trainer Tao of Care



10:05 UUR

Omggaan met rouw en verlies

Ieder mens krijgt te maken met verlies en ieder mens wil er het liefst ver van blijven. Terwijl het onvermijdelijk is. Zelfs als het je nog niet is overkomen, ken je vast iemand met verlies of verdriet. Aan de hand van vele herkenbare voorbeelden laat Manu Keirse, dé specialist uit België op het gebied van rouw en verlies, zien wat belangrijk is in het contact met de cliënt en zijn naasten. Hij leert je de onderliggende emoties te begrijpen, zodat je hier goed op kunt aansluiten.

Prof. dr. Manu Keirse, klinisch psycholoog en emeritus hoogleraar verliesverwerking KU Leuven



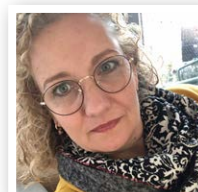
Muzikaal intermezzo Judith Kamerman, zangdocent ZOOZ!

10:50 UUR

De familie die chaos heet

Rondom het sterfbed wordt vaak zichtbaar welke emoties er spelen binnen een familie; liefde en ruzie, verschillen en soms haat en nijd. Verwijten over vroeger, angst voor wat komen gaat. En jij staat erbij, wordt erin betrokken en zoekt naar wat jouw rol als zorgprofessional in het geheel is. Wat kun jij doen om niet gillend weg te rennen?

Josephine Aerts, gezins- en ritueelbegeleidster Madeliefjes



Afsluiting plenaire programma

11:15 UUR

Belevingsplein en lunch

13:10 UUR

Sessieronde 1 * Maak per ronde een keuze uit 6 verschillende sessies

14:00 UUR

Pauze en bezoek Belevingsplein

14:25 UUR

Sessieronde 2 * Maak per ronde een keuze uit 6 verschillende sessies

15:15 UUR

Wisseling sessies

15:25 UUR

Sessieronde 3 * Maak per ronde een keuze uit 6 verschillende sessies

16:15 UUR

Einde programma & netwerkborel

Op het Belevingsplein maak je kennis met diverse interventies. Je beleeft en ervaart wat deze voor je cliënt kunnen betekenen en hoe jij mogelijk onrustig gedrag kan verminderen!

CRDL - Contact door aanraking

Ook nieuwsgierig naar wat de CRDL (Cradle) is? Dit interactieve zorginstrument vertaalt aanraking tussen mensen in geluid. Het activeert de tastzin en maakt nieuw contact mogelijk voor mensen, die moeite hebben met communicatie en sociale interactie. Ervaar het zelf op het Belevingsplein!

Ger Schuivens, directeur CRDLT

Invloed van geuren

Geuren beïnvloeden mensen. In de zorg wordt gebruik gemaakt van etherische olie bij onrust, angst, slapeloosheid, moeizame verwerkingsprocessen, misselijkheid en benauwdheid. Verken de basisprincipes en ervaar wat geuren met jou doen!

Catherine Jansen, docent en adviseur complementaire zorg V&VN

Handmassage

Handmassages zijn vaak effectief en ontroerend tegelijk. Onrustig en apathisch gedrag vermindert. Mensen die nauwelijks nog reageren krijgen een lach op hun gezicht. Ook de familie kan het leren om zo in contact te komen met hun naasten. Ervaar en leer de kneepjes van de handmassage.

Dirkje van Duivendijk en Dorres van den Berg, vrijwilligers Van Praag Instituut

De BeleefTV

De BeleefTV is een interactieve tafel die op speelse wijze activeert en stimuleert tot beweging en sociale interactie. Door middel van interactieve spellen, luisteren naar muziek en het bekijken van foto's en video's kunnen bewoners het verleden herleven en worden zij zowel tot een fysieke activiteit als sociale interactie gestimuleerd. Neem plaats aan de tafel en beleef het zelf!

Therapeutisch harpspel

Harmuziek schept een bijzonder serene sfeer, een magisch moment van ontspanning, rust en diepere verbinding. Harpiste Lies geeft je een muzikale ervaring.

Lies Joosten, therapeutisch harpiste Arpalisa

Qwiek

Projectie met rustgevende beelden op de muur of het plafond biedt de mogelijkheid tot het reguleren van prikkels. Bewoners krijgen zo een audiovisuele beleving, waardoor ze meegenomen worden in hun persoonlijke belevingswereld. Hierdoor neemt complex gedrag af en ontspannen mensen meer. Kom even liggen en maak kennis met de Qiek.up!

Shantala

Cliënten met onvoorspelbaar gedrag kunnen bedreigend overkomen. Hoe begeleiders daar mee omgaan is van invloed op het dagelijkse leven van de cliënt. Shantala Speciale Zorg is een aanrakings- en bejegeningmethode die gedrag op een positieve manier kan beïnvloeden. Ervaar zelf hoe een respectvolle aanraking lichamelijke spanningen kan verminderen.

Els Vos, trainer Shantala ORO en

Tineke van der Vinne, bewegingsagoog expertisecentrum Stichting Philadelphia Zorg

Haptonomisch begeleiden

Als spreken lastig wordt, is de taal van het lichaam des te belangrijker. Je kunt veel bereiken met de manier hoe je je bewoner aanraakt en met hem mee beweegt. Het kan een middel zijn je bewoner te verleiden tot activiteit en om weerstand te voorkomen. Ervaar zelf wat je kan bereiken door de juiste aanraking.

Ria Bartels, trainer Shantala Speciale Zorg Severinus

Therapeutic Touch

Medische ingrepen, ziekte of ouderdom kunnen gepaard gaan klachten als angst, pijn, onrust en slaapproblemen. Therapeutic Touch kan dan helpen om de scherpe kantjes te verzachten. Ervaar wat Therapeutic Touch met jou doet en voor jouw bewoners kan betekenen.

Suzanne de Vlaming, en Mattie Hoogstraate, vrijwilligers TT Van Praag Instituut

Intuïtie op het sterfbed

Aan het eind van het leven is 'aanvoelen' van groot belang. Er is geen recept voor sterven. Wat heeft iemand nodig?

Als zorgverlener probeer je zoveel mogelijk af te stemmen op de cliënt. Meestal doe je dat intuïtief, een gesprek met woorden is vaak niet meer mogelijk. Evelien laat je ervaren hoe je kan vertrouwen op je intuïtie.

Evelien Pullens, auteur 'De vierde dementie'

SESSIE 1.1

Sociale benadering in de laatste levensfase - casuïstiek

Als iemand in de laatste fase van zijn leven is beland, is het belangrijk de aansluiting te blijven houden bij persoonlijke wensen, veerkracht en behoeften van alle betrokkenen. Hoe kan je aansluiten bij wat er voor de cliënt nog belangrijk en haalbaar is? De Sociale Benadering is een methodiek die daarin ondersteunt. Ga aan de slag met zelf ingebrachte casuïstiek.

Carolien van Leussen, trainer en adviseur Sociale Benadering Tao of Care

SESSIE 1.2

Het Belevingsconcert

Veel mensen in de laatste levensfase zijn in zichzelf teruggetrokken. Het belevingsconcert speelt hier op in door een intieme sfeer te creëren. Met behulp van muziek, zang, geur en aanraking voelen de bewoners zich bevestigd in hun bestaan en nog verbonden met andere mensen. Ervaar zelf een belevingsconcert.

Eva Smit, geestelijk verzorger Belevingsconcert.nl en Leny van Dalen, psychiater en systeem(gezins)therapeut, leider expertise netwerk dementie Cordaan

SESSIE 1.3

Contact maken zonder oordeel

In contact met je bewoner neem je onbewust vaak je oordeel mee, bijvoorbeeld: 'ik vind je zielig' of 'ik wil je helpen' of 'ik ben bang voor je'. Hoe kan je dit oordeel opzij zetten en echt afstemmen? Als je jezelf openstelt en de ander echt ziet en accepteert zal je zien dat er ruimte komt voor een heel ander contact. Mogelijk kan onbegrepen gedrag, irritatie of frustratie plaats maken voor begrip. Probeer maar!

Pieter van Amelsvoort, musicus en zangpedagoog en initiatiefnemer Diva Dichtbij

SESSIE 1.4

Shantala en Haptonomie

Bij kwetsbare bewoners ben je vaak aangewezen op non-verbale benaderingswijzen. Dit is, mede door hoge werkdruk, niet altijd makkelijk te realiseren, terwijl het juist zo belangrijk is de cliënt respectvol en rustig te bejegenen. Haptonomie en Shantala dragen bij aan een mooi contactmoment met de cliënt en kunnen het gedrag op een positieve manier beïnvloeden. Marca leert je aantal praktische vaardigheden die je gelijk in de dagelijkse zorg kunt toepassen.

Marca van den Broek, bewegingsagoog en docent Shantalamassage ORO

SESSIE 1.5

Jouw rol bij verlies en rouw

Als zorgverlener speel je een heel belangrijke rol bij het ondersteunen van de cliënt en zijn naasten rond rouw en verlies. Wat kan je doen als je ziet dat naasten ermee worstelen dat zij hun geliefde moeten loslaten na jaren van zorgen? En wat doet dit proces met jou? Waar komen jouw (voor)oordelen vandaan en hoe reageer jij in dit soort situaties? Duidelijkheid in deze processen bevorderen het echt in contact komen. Durf jij het aan?

Josephine Aerts, gezins- en ritueelbegeleidster Madeliefjes

SESSIE 1.6

Gedrag en invloed van omgevingsprikkel - casuïstiek

Hoe kan jij als zorgprofessional omgevingsprikkel beïnvloeden om het comfort voor je cliënt te verhogen en onrust te voorkomen? Het is goed je bewust te zijn van alle prikkels die aanwezig zijn in de directe leefomgeving, zoals geluid, licht en de inrichting. Tijdens deze sessie leer je aan de hand van eigen casuïstiek hoe je hier door het toevoegen of juist vermijden van prikkels mee kan spelen.

Robert de Hoog, specialist Sensorische informatieverwerking, Prikkelcoach en CCE consulent

SESSIE 2.1

Omgaan met angst en onrust bij dementie

Onrust en angst komen veel voor bij mensen met dementie. Dit kan zich uiten in verwardheid, loopdrang, in zichzelf praten en herhalen van handelingen. Wat is de aanleiding tot deze angst en onrust en hoe kun jij ermee omgaan? Een sessie waarin je praktijksituaties krijgt voorgespiegeld, die je prikkelen tot een reactie.

Dorry Stuij, trainer en adviseur Andere kijk op zorg

SESSIE 2.2

Nachtelijke onrust en inzet van muziek

Nachtelijke onrust komt veel voor bij ouderen met dementie, ook in de laatste levensfase. Herkenbare muziek kan zorgen voor een geborgen, prettig gevoel en zo het inslapen bevorderen. Maar hoe en wanneer zet je muziek in? En welke muziek kies je als cliënten niet goed in staat zijn om hun persoonlijke voorkeuren verbaal aan te geven? Leer meer over nachtelijke onrust en ga zelf aan de slag met muziek als interventie!

Annemieke Raven-de Vries, muziektherapeute Zorgspectrum het Zand

SESSIE 2.3

Beeldende begeleiding in de laatste levensfase

Emotionele ondersteuning van cliënten in de laatste levensfase en hun naasten gebeurt over het algemeen door middel van gesprekken. Maar soms schieten woorden tekort en dan kan Beeldende begeleiding van betekenis zijn in het uiten van gevoelens. Datgene wat wordt gemaakt is tevens heel waardevol voor degenen die achter blijven. Laat je in deze sessie inspireren: welke informatie over Beeldende begeleiding kun jij meenemen in de ondersteuning van jouw cliënten?

Karin Brandt, kunstzinnig coach, Praktijk voor beeldende begeleiding

SESSIE 2.4

Afscheid en rouw in verschillende levensbeschouwingen en culturen

Zorgverleners krijgen steeds vaker te maken met mensen met andere culturele achtergronden. Deze cliënten en hun familie hebben vaak heel andere rituelen en opvattingen over gezondheid, ziekte, zelfredzaamheid en eigen verantwoordelijkheid. Dit zorgt soms voor dilemma's. Aan de hand van filmmateriaal ga je met elkaar in gesprek en krijg je praktische handvatten hoe je ondanks cultuurverschillen persoongerichte zorg kunt bieden in de laatste fase.

Po Yee Leung, voorlichter Pharos

SESSIE 2.5

Jouw rol bij verlies en rouw

Als zorgverlener speel je een heel belangrijke rol bij het ondersteunen van de cliënt en zijn naasten rond rouw en verlies. Wat kan je doen als je ziet dat naasten ermee worstelen dat zij hun geliefde moeten loslaten na jaren van zorgen? En wat doet dit proces met jou? Waar komen jouw (voor)oordelen vandaan en hoe reageer jij in dit soort situaties? Duidelijkheid in deze processen bevorderen het echt in contact komen. Durf jij het aan?

Josephine Aerts, gezins- en ritueelbegeleidster Madeliefjes

SESSIE 2.6

Gedrag en invloed van omgevingsprikkel - casuïstiek

Hoe kan jij als zorgprofessional omgevingsprikkel beïnvloeden om het comfort voor je cliënt te verhogen en onrust te voorkomen? Het is goed je bewust te zijn van alle prikkels die aanwezig zijn in de directe leefomgeving, zoals geluid, licht en de inrichting. Tijdens deze sessie leer je aan de hand van eigen casuïstiek hoe je hier door het toevoegen of juist vermijden van prikkels mee kan spelen.

Robert de Hoog, specialist Sensorische informatieverwerking, Prikkelcoach en CCE consulent

SESSIE 3.1

Omgaan met angst en onrust bij dementie

Onrust en angst komen veel voor bij mensen met dementie. Dit kan zich uiten in verwardheid, loopdrang, in zichzelf praten en herhalen van handelingen. Wat is de aanleiding tot deze angst en onrust en hoe kun jij ermee omgaan? Een sessie waarin je praktijksituaties krijgt voorgespiegeld, die je prikkelen tot een reactie.

Dorry Stuij, trainer en adviseur Andere kijk op zorg

SESSIE 3.2

Nachtelijke onrust en inzet van muziek

Nachtelijke onrust komt veel voor bij ouderen met dementie, ook in de laatste levensfase. Herkenbare muziek kan zorgen voor een geborgen, prettig gevoel en zo het inslapen bevorderen. Maar hoe en wanneer zet je muziek in? En welke muziek kies je als cliënten niet goed in staat zijn om hun persoonlijke voorkeuren verbaal aan te geven? Leer meer over nachtelijke onrust en ga zelf aan de slag met muziek als interventie!

Annemieke Raven-de Vries, muziektherapeute Zorgspectrum het Zand

SESSIE 3.3

Beeldende begeleiding in de laatste levensfase

Emotionele ondersteuning van cliënten in de laatste levensfase en hun naasten gebeurt over het algemeen door middel van gesprekken. Maar soms schieten woorden tekort en dan kan Beeldende begeleiding van betekenis zijn in het uiten van gevoelens. Datgene wat wordt gemaakt is tevens heel waardevol voor degenen die achter blijven. Laat je in deze sessie inspireren: welke informatie over Beeldende begeleiding kun jij meenemen in de ondersteuning van jouw cliënten?

Karin Brandt, kunstzinnig coach, Praktijk voor beeldende begeleiding

SESSIE 3.4

Afscheid en rouw in verschillende levensbeschouwingen en culturen

Zorgverleners krijgen steeds vaker te maken met mensen met andere culturele achtergronden. Deze cliënten en hun familie hebben vaak heel andere rituelen en opvattingen over gezondheid, ziekte, zelfredzaamheid en eigen verantwoordelijkheid. Dit zorgt soms voor dilemma's. Aan de hand van filmmateriaal ga je met elkaar in gesprek en krijg je praktische handvatten hoe je ondanks cultuurverschillen persoongerichte zorg kunt bieden in de laatste fase.

Po Yee Leung, voorlichter Pharos

SESSIE 3.5

Hoe hou jij het vol? Zingeving en rituelen voor zorgmedewerkers

Voor jou en je team hoort de dood bij je werk. Toch kan dit belastend zijn. Hoe ga je hiermee om? Hoe zorg je ervoor dat je niet afstompt of opgebrand raakt? Rituelen kunnen hier een belangrijke ondersteunende rol spelen. Tijdens deze sessie ga je hier dieper op in, deel je ervaringen en krijg je praktische tips en handvatten.

Wout Huizing, stafmedewerker en trainer expertisenetwerk Levensvragen en Ouderen Reliëf

SESSIE 3.6

Je (zang)stem als hulpmiddel

Mensen met dementie zijn gevoelig voor de klankkleur van je stem en de manier waarop je praat. Het gebruik van je stem kan mensen met dementie 'wakker', actiever en toegankelijker maken en kan helpen bij het ophalen van aangename herinneringen. Ontdek hoe anderen jouw stem ervaren en hoe je jouw (zang)stem kunt inzetten als hulpmiddel in het contact maken met jouw cliënten.

Judith Kamerman, zangdocent ZOOZ!

Verdiepende training na deze congresparade?



Enthousiast geraakt over een bepaalde sessie? Dan kan je bij StudieArena na dit congres ook een verdiepende training volgen:

- * **Anders kijken naar 'probleemgedrag'**
- * **Gedrag en invloed van omgevingsprikkels**
- * **Alles is bewegen...**
- * **Psychomotorische begeleiding bij complex gedrag**
- * **Dans en kunst van het bewegen**
- * **Bewegen aan tafel en in de (rol)stoel**
- * **Eten en drinken als waardevolle activiteit**
- * **Contact maken zonder oordeel**
- * **Bejegening en contact maken met Haptonomie en Shantala**
- * **In gesprek over Verlies en Rouw**
- * **Visuele problemen in relatie tot complex gedrag**

Kijk voor meer informatie en de trainingsdata op onze website!



**Informatie en aanmelden:
www.studiearena.nl**

StudieArena***
Wel-Zijn in de Zorg

ALGEMENE INFORMATIE

INFORMATIE

Datum: maandag 30 september 2019
Locatie: De Werelt in Lunteren
Deelnamekosten: € 295,- / € 255,-*
De deelnamekosten zijn inclusief (digitaal) naslagwerk, lunch, koffie/thee, netwerkborrel en excl. 21% BTW.

Kom samen, bij een gelijktijdig aanmelding ontvang je € 40,- korting per persoon!

VOOR WIE

Tijdens de Congresparade kan je collega's ontmoeten uit alle disciplines, van verzorgenden tot activiteitenbegeleiders en van gedragsdeskundigen tot teammanagers.

De Congresparade is bedoeld voor:

- * Verpleegkundigen, verzorgenden en (woon)begeleiders.
- * Activiteitenbegeleiders en medewerkers dagbehandeling.
- * Afdelingshoofden, teamleiders, locatiemanagers en zorgcoördinatoren.
- * Ergotherapeuten, beweeg-/fysiotherapeuten, PMT-ers en andere paramedici.
- * Muziektherapeuten.
- * Maatschappelijk werkers, geestelijk verzorgers.
- * Orthopedagogen en gedragsdeskundigen.
- * Psychologen en psychogerontologen.
- * Docenten en opleidingscoördinatoren.

Ook is het programma interessant voor medewerkers van onderwijsinstellingen, universiteiten en kennisinstututen, branche-organisaties en vertegenwoordigers van cliënten- en patiëntenorganisaties.

TWITTER

@studiearena - #studiearena

Twitter over en tijdens de Congresparade door gebruik te maken van #studiearena. Deel je persoonlijke mening, tips en ervaringen als het gaat om Contactgericht werken in de laatste levensfase.

ACCREDITATIE

Accreditatie is aangevraagd bij:

- * **Kwaliteitsregister V&V** (Verpleegkundigen en Verzorgenden)
- * **ADAP** (Kwaliteitsregister Paramedici)
- * **SKGV** (Stichting Kwaliteitsregister Geestelijk Verzorgers)
- * **SRVB** (Stichting Register Vaktherapeutische Beroepen)

Staat jouw vereniging er niet bij en zou je toch graag accreditatie willen ontvangen? Neem dan contact op met StudieArena.

INSCHRIJVEN

Aanmelden kan via: www.studiearena.nl.

Na inschrijving ontvang je per e-mail een bevestiging van de aanmelding, inclusief programma, factuur en routebeschrijving.

ANNULERINGSVOORWAARDEN

Deelname kan je tot 4 weken voor de Congresparade schriftelijk annuleren bij StudieArena. Wij berekenen dan € 45,- (excl. BTW) administratiekosten. Na deze datum is het volledige bedrag verschuldigd. Een collega kan je uiteraard zonder bijkomende kosten vervangen.

AGENDA

- * **4 nov 2019** *Landelijk Congres*
Dementie achter de voordeur
- * **12 nov 2019** *Studiedag* Omgaan met complex gedrag in het verpleeghuis
- * **18 nov 2019** *Congresparade* Bewegen en activeren in de dagelijkse zorg

Studie***Arena**

StudieArena

Postbus 3289 / 3760 DG Soest

Tel. 035 - 539 4005 / info@studiearena.nl

INSCHRIJVEN: WWW.STUDIEARENA.NL



Praat mee over dit thema op Twitter en Facebook: #studiearena