

Landelijke Congres



Dementie

achter de voordeur



1 APRIL 2019 - DE WERELT IN LUNTEREN

- * Sociale Benadering Dementie
- * In gesprek over verlies en rouw
- * Inzet van (in)formele netwerken
- * Impact op het leven van de persoon met dementie en hun naaste

**Kom
samen!**

Ontvang
€40,-
korting

INSCHRIJVEN: WWW.STUDIEARENA.NL

Organisatie:

Studie***Arena**

In samenwerking met:

TAOFCARE

gerke de boer
bij- en nascholing



Dementie
achter de voordeur

Landelijk Congres Dementie achter de voordeur

Graag nodigen wij je uit voor het Landelijk Congres Dementie achter de voordeur op 1 april 2019. Een programma over de veranderingen voor mensen met dementie en hun naasten in de thuissituatie.

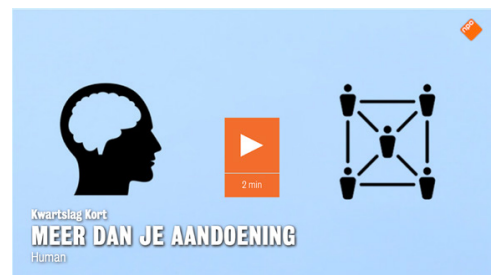
Het gewone leven komt ernstig in het gedrang wanneer mensen worden geconfronteerd met dementie. Niet alleen voor de persoon zelf maar ook voor de partner, kinderen, vrienden en andere naasten. Men krijgt te maken met ingrijpende levensvragen: hoe ziet mijn toekomst eruit, wat betekent dit voor mijn relaties en kan ik nog mee blijven doen aan het sociale leven? De omgeving vindt het vaak lastig om met mensen met dementie om te gaan en ziet hen niet altijd meer voor vol aan.

De mens met dementie is meer dan zijn of haar aandoening

Mensen met dementie en mantelzorgers hebben behoefte aan een vorm van ondersteuning die niet alleen op handelen is gericht, maar vooral op luisteren en op het verlenen van steun bij veranderende relaties. Men wil de draad van het sterk veranderde leven weer oppakken, maar moet een andere invulling van dagelijkse bezigheden zoeken. Ook de relaties met de sociale omgeving veranderen. Daarbij blijft men behoefte houden aan respect - als volwaardig mens te worden aangezien - regievoering over het eigen leven, gezelschap en belangstelling. Een grote uitdaging voor de mensen met dementie en hun omgeving. Maar met de juiste hulp kan het wel.

Sociale Benadering Dementie

De **Sociale Benadering Dementie**, ontwikkeld door **Prof. mr. dr. Anne-Mei The**, laat een ander perspectief zien op het leven van mensen met dementie. De focus van de Sociale Benadering ligt niet op de aandoening, maar op (het verbeteren van) de leefwereld van de persoon met dementie en zijn/haar omgeving. Juist de sociale context is van groot belang, want mensen met dementie kunnen zich steeds moeilijker aanpassen naarmate de ziekte vordert. Speciale aandacht gaat uit naar levensvragen als 'Wat gebeurt er met mij?', 'Hoe ga ik hiermee om?' en 'Hoe reageert mijn omgeving?'.



Op het **Landelijk Congres Dementie achter de voordeur** staat de **Sociale Benadering Dementie** centraal. Dit congres wordt georganiseerd door **StudieArena** i.s.m. **Anne-Mei The** en **Gerke de Boer** en vindt plaats op **1 april 2019** in **De Werelt** in **Lunteren**. In het programma besteden wij o.a. aandacht aan thema's als:

- * **Sociale Benadering - Casuïstiek**
- * **Aansluiting houden bij het dagelijks leven**
- * **Relatie, liefde en loyaliteit**
- * **In gesprek over verlies en rouw**
- * **Inzet van (in)formele netwerken**
- * **Zorg in de laatste levensfase**
- * **Persoonsgerichte zorg bij migranten**
- * **Sneak Preview E-learning programma 'Dementie achter de voordeur'**

Kom samen! En ontvang € 40,- korting per persoon

Voor aanmelding of meer informatie: WWW.STUDIEARENA.NL

PROGRAMMA

09:00 UUR

Ontvangst en registratie



09:30 UUR

Opening Congresprogramma

Dagvoorzitter: Jeroen Meeder, directeur StudieArena

09:40 UUR

Dagelijks leven met dementie - Sociale Benadering Dementie

Dementie is niet te voorkomen of te genezen. Zeker niet in de nabije toekomst. Wel kunnen we het leven van mensen met dementie en hun naasten een stuk aangenamer maken en van perspectief voorzien. Juist de beginfase biedt daarvoor tal van aanknopingspunten, vooral op het gebied van relaties, sociale contacten en de manier waarop je met dementie om kunt gaan. In de huidige dementiezorg zijn deze thema's nog sterk onderbelicht. Anne-Mei geeft haar visie op hoe de zorg en ondersteuning voor mensen met dementie en hun naasten, vanuit een meer sociale en psychologische benadering, vorm kan krijgen.

Anne-Mei The, bijzonder hoogleraar Langdurige Zorg en Dementie Faculteit der Maatschappij- en Gedragswetenschappen Universiteit van Amsterdam, directeur Tao of Care en auteur van het boek 'Dagelijks leven met dementie'



Introductie
vervolg
programma

Sociale Benadering - Perspectief van de persoon met dementie

De Sociale Benadering Dementie gaat ervan uit dat het leven met dementie wordt bepaald door het samenspel van vragen in drie levensdomeinen:

- **Medische domein:** wat gebeurt er met mij? En welke gevolgen heeft dit in de dagelijkse praktijk?
- **Psychologisch domein:** hoe ga ik om met de door de aandoening veroorzaakte veranderingen?
- **Sociale domein:** hoe verandert de dementie mijn sociale relaties? En hoe reageert mijn omgeving?

In de volgende lezingen gaan we verder in op wat deze verschillende domeinen betekenen vanuit het perspectief van de persoon met dementie, familie en naasten en de zorgprofessional.

10:15 UUR

Sociale Benadering - Perspectief van de persoon met dementie

Frans Hoogeveen, Ouderenpsycholoog, specialist dementiezorg en hoofdredacteur Denkbeeld



10:40 UUR

Koffie-/theepauze

11:10 UUR

Sociale Benadering - Perspectief van naaste (familie en mantelzorger)

Leny van Dalen, psychiater en systeem (gezins)therapeut, leider expertise netwerk dementie Cordaan



11:35 UUR

Sociale Benadering - Perspectief van de zorgprofessional

Gerke de Boer, opleider en o.a. auteur van het boek 'U woont nu hier', en 'Die past hier niet' en mede initiatiefnemer voor het e-learning programma 'Dementie achter de voordeur'



12:10 UUR

Afsluiting plenaire programma

12:20 UUR

Lunchpauze & bezoek informatiemarkt

13:15 UUR

Sessieronde 1 * Maak een keuze uit 10 verschillende sessies

14:25 UUR

Koffie-/theepauze & bezoek informatiemarkt

14:50 UUR

Sessieronde 2 * Maak een keuze uit 10 verschillende sessies

16:00 UUR

Borrel en gelegenheid tot netwerken

SESSIE 1.1

Sociale Benadering - Casuïstiek

De diagnose dementie zorgt voor een grote verandering in het leven van mensen met dementie en hun naasten. Mensen met dementie ervaren vooral negatieve invloed van de omgeving; 'niet meer voor vol worden aangezien', of zoals ze benoemen: 'Er wordt niet met me, maar over me gepraat'.

In de praktijk worden behoeften regelmatig gemedicaliseerd of gesimplificeerd. Vanuit de Sociale Benadering proberen we samen te zoeken wat de werkelijke behoefte is en op welke manier iemand daar in ondersteund kan worden. In deze sessie gaan we aan de slag met zelf ingebrachte casuïstiek. *Carolien van Leussen, trainer en adviseurs Sociale Benadering Tao of Care*

SESSIE 1.2

(In)formele netwerken: maak je eigen wijkscan

Zorg en ondersteuning moeten dichtbij de leefwereld van de persoon met dementie en zijn naasten worden georganiseerd. In de grote hoeveelheid organisaties, beroepen en functies is het gemakkelijk het overzicht te verliezen van wie nou precies wat doet. Wie is in jouw wijk betrokken bij mensen met dementie? En wat kunnen zij bieden aan ondersteuning? Hoe kun je de kloof tussen vraag en aanbod overbruggen? In deze interactieve sessie maak je je eigen wijkscan gericht op het formele en informele netwerk.

Laura Vermeulen, cultureel antropoloog en promovenda Antropologie van de Zorg Universiteit van Amsterdam

SESSIE 1.3

Veerkracht en vermogen om aan te passen

Soms lukt het mensen met dementie maar moeilijk om het leven op te pakken en zich aan te passen aan de continue veranderende omstandigheden. In deze sessie onderzoeken we de veerkracht die nodig is bij de persoon met dementie en hun naasten om weer zingeving en toekomstperspectief te vinden. Welke ondersteuning vraagt dit van jou als

zorgprofessional? En hoe staat het met jouw eigen veerkracht?

Martine Santinge, wijkverpleegkundige Kwadrant-groep en gids Sociale Benadering Dementie en Teus Lebbing, journalist met fascinatie voor het thema 'Veerkracht' en ervaringsdeskundige

SESSIE 1.4

Gezins)Relatie, liefde en loyaliteit

Als je partner dementie heeft, verandert de relatie ingrijpend. Het doet veel verdriet om je geliefde te zien veranderen van een zorgzame wederhelft in een zorgafhankelijke partner. De gelijkwaardigheid en wederkerigheid die men samen had, verdwijnt langzaam maar zeker naar de achtergrond. Ineens typeert de omgeving je niet meer als partner van... maar als mantelzorger. Hoe kan je in al deze ontwikkelingen vorm en invulling geven aan de drijfveren van je relatie, liefde en loyaliteit? En wat vraagt dit aan ondersteuning van de zorgprofessionals die over de vloer komen?

Elsa Verseput, mantelzorger en trainer Noorder Breedte en Leny van Dalen, psychiater en systeem (gezins)-therapeut, leider expertise netwerk dementie Cordaan

SESSIE 1.5

Godvergeten: de waarde van geloof

Geloven is (of wordt weer) voor veel mensen met dementie belangrijk. Het geeft een gevoel van veiligheid en vertrouwen en is een belangrijke bron van zingeving. Hoe kun je vormgeven aan die behoefte? En hoe kun je kerken en andere netwerkpartners hierin betrekken? Tijdens deze sessie leer je hoe je de religieuze behoefte van de persoon met dementie en zijn naasten kunt bespreken, ontdek je welke netwerken je kunt aanboren en bespreek je de geloofsthema's die voor mensen met dementie belangrijk zijn.

Tim van Iersel, ethicus, dementiedominee en geestelijk verzorger WoonZorgcentra Haaglanden en auteur 'Godvergeten: Gedachten over geloof en dementie'

SESSIE 1.6

Schuld, schaamte en spijt bij zorggevers

Zorgen voor iemand met dementie roept allerlei gevoelens op. Je ziet je naaste steeds meer veranderen en je kunt er niets tegen doen. Het is begrijpelijk dat de partner zich angstig, machteloos en verdrietig kan voelen. Maar ook schuld, schaamte en spijt komen vaak voor. Dergelijke gevoelens kunnen zwaar op iemand drukken. Hoe kan jij als zorgprofessional dergelijke gevoelens signaleren, bespreekbaar maken en daarbij steun en troost bieden?

Anniek Kramer, auteur 'Steun en troost bij dementie' en adviseur/coach Menskapitaal

SESSIE 1.7

Sociale Benadering bij jongdementie

Het gewone leven komt ernstig in het gedrang wanneer mensen worden geconfronteerd met dementie. Indien het jonge mensen betreft heeft dit vaak andere gevolgen dan bij ouderen. Het heeft vaak consequenties op het vlak van werk, financiële verantwoordelijkheid en het gezin met soms jonge kinderen. De behoeften aan psychosociale ondersteuning is dan groot. In deze sessie ga je aan de hand van casuïstiek kijken wat de Sociale Benadering voor jonge mensen met dementie kan betekenen.

Freek Gillissen, verpleegkundig consulent dementie Alzheimer Centrum Amsterdam UMC en Silke Hoppe, cultureel antropoloog Faculteit der Maatschappij- en Gedragwetenschappen Universiteit van Amsterdam

SESSIE 1.8

Zorgmijders en eenzaamheid

Wat als iemand met dementie geen ondersteuning ontvangt van familie of vrienden? Het publieke leven is voor hen een grote uitdaging. Dit kan ertoe leiden dat (alleenstaande) mensen met dementie in een isolement raken. Hoe kan je in contact komen met mensen die het publieke leven mijden en wellicht zelfs ook professionele ondersteuning buiten de deur houden? Hoe kom je in contact en welke

ondersteuning kan je bieden aan mensen die elke vorm van ondersteuning mijden?

Gerben Jansen, casemanager TWB Thuiszorg met Aandacht en voorzitter vakgroep Dementieverpleegkundigen V&VN

SESSIE 1.9

Angst voor de dood en in gesprek over het levenseinde

Welke vragen houdt mensen met dementie en hun naasten bezig als ze nadenken over de dood. Waar zijn ze bang voor? Pijn, onrust? Kom ik nog in aanmerking voor euthanasie? Samen met een huisarts ga je kijken naar casuïstiek en formuleer je aandachtspunten voor je eigen praktijk.

Jan den Biggelaar, huisarts Huisartsenpraktijk De Vondel en

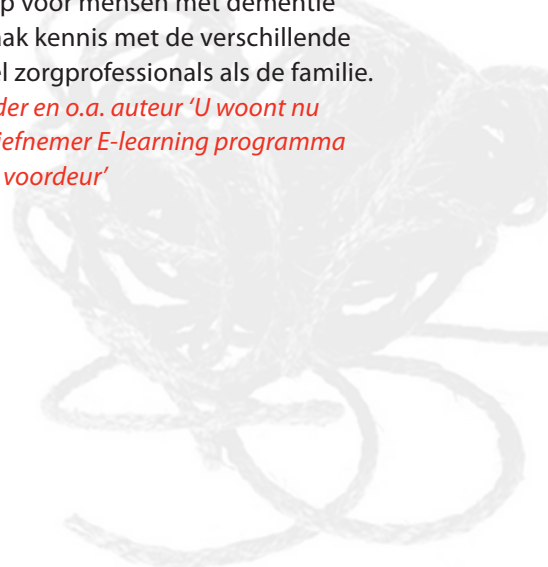
Saskia Danen, verpleegkundige (niet praktiserend) en trainer in de gezondheidszorg Zorg4Zorg

SESSIE 1.10

Sneak Preview E-learning programma 'Dementie achter de voordeur'

De Sociale Benadering dient van vaste waarde te zijn in de zorg voor mensen met dementie in de thuiszorg. Maar hoe kan je leren die Sociale Benadering zelf toe te passen en waarin verschilt deze dan met de traditionele manier van werken? Het E-learningprogramma 'Dementie achter de voordeur' is een toegankelijk en aansprekend scholingsprogramma dat verzorgende, verpleegkundige en overige thuiszorgmedewerker(st)ers ondersteunt bij de praktische toepassing van de Sociale Benadering in de dagelijkse hulp voor mensen met dementie en hun naasten. Maak kennis met de verschillende modules voor zowel zorgprofessionals als de familie.

Gerke de Boer, opleider en o.a. auteur 'U woont nu hier' en mede initiatiefnemer E-learning programma 'Dementie achter de voordeur'



SESSIE 2.1

Social Trials Dementie

Als mensen met dementie en hun naasten tijdig psychosociale ondersteuning ontvangen dan zal niet alleen hun levenskwaliteit toenemen en extra zorg in crisissituaties verminderen. Ook verpleeghuisopname komt minder snel in beeld. De financiële baten die dit oplevert zouden ten goede moeten komen aan de ondersteuning en zorg in de thuisfase. In Social Trials Dementie wordt in 4 grote gemeenten geëxperimenteerd hoe de organisatie kan worden hervormd en financiering kan worden ontschot. Wat zijn de eerste ervaringen in de lopende Social Trials Dementie? Anne-Mei en Rosanna geven een eerste inkijkje.

Anne-Mei The, bijzonder hoogleraar Langdurige Zorg en Dementie Faculteit der Maatschappij- en Gedragswetenschappen Universiteit van Amsterdam en Rosanne Lucas, manager Zorg PricewaterhouseCoopers en coördinator Social Trails Tao of Care

SESSIE 2.2

Aanspreken van sociale netwerken

Sociale netwerken zijn voor mensen met dementie en hun naasten van groot belang. Het kan mensen betrokken houden bij de buitenwereld en hen ondersteunen in zware tijden. Het is echter niet voor iedereen eenvoudig om informele netwerken aan te spreken en hen om hulp te vragen. Professionals zijn hierin ook nog weleens handelingsverlegen. Het aanspreken van sociale netwerk vraagt enige ervaring. Hoe kan je mensen ondersteunen in het behouden, versterken en betrekken van hun sociale netwerk? En wat vraagt dit van jou als zorgprofessional? Patricia is ervaringsdeskundige. Samen verken je de kracht van een sociaal netwerk.

Patricia Zebeda, directeur en trainer De Kandidatenmarkt en ervaringsdeskundige

SESSIE 2.3

Aandacht voor (waardevolle) dagelijkse activiteiten

Welke (dagelijkse) activiteiten zijn voor mensen met dementie en mantelzorger belangrijk en welke mogelijkheden er zijn om deze activiteiten zolang mogelijk te kunnen blijven doen? Soms betekent

dat aansluiten bij wat iemand vroeger graag deed, maar door de dementie kunnen voorkeuren en interesses ook veranderen. Hoe kun je vanuit jouw rol een bijdrage leveren in deze zoektocht en mensen op weg helpen?

Hugo van Waarde, trainer en adviseur Toa of Care

SESSIE 2.4

Aandacht voor intimiteit en seksualiteit

Intimiteit is een vereiste om je gelukkig te voelen. Intimiteit en seksualiteit zijn menselijke basisbehoefte. Jong of oud, mooi of lelijk, gezond of ziek, dement of niet: basisbehoefte verdwijnen niet. Het woord zegt het al. Toch rust er nog steeds een taboe op. Een taboe ten aanzien van ouderen en een dubbel taboe ten aanzien van ouderen met dementie. Behoeft aan intimiteit en seksualiteit verdwijnt niet als je dementie krijgt. Hoe maak je dit bespreekbaar?

Frans Hoogeveen, ouderenpsycholoog, specialist dementiezorg en hoofdredacteur Denkbeeld

SESSIE 2.5

Spreken over vergeten - In gesprek over wensen en behoeften

Voor mensen met beginnende dementie is het waardevol om na te denken en te praten (en vast te leggen) over wat de wensen en behoeften zijn voor het leven dat nog voor iemand ligt. Wat is belangrijk voor je? Wat maakt voor jou het leven waardevol? Welke angsten heb je? Hoe kan je je aanpassen aan de veranderende omstandigheden? Met de methodiek 'Spreken over vergeten' zet je mensen met dementie aan om samen met hun naasten na te denken over hun wensen en waarden, voor nu en in de toekomst. Hoe kan je mensen verleiden tot nadenken over de toekomst en het gesprek op gang brengen. Bovenal wat vraagt dit van jou als zorgprofessional?

Paul-Jeroen Verkade, regiomanager en casemanager dementie Geriant en auteur 'Spreken over vergeten'

Alvast kennismaken met de methodiek, zie: www.sprekenoververgeten.nl.

SESSIE 2.6

In gesprek over verlies en rouw

Dementie gaat gepaard met vele verliezen, zowel bij de persoon die er aan lijdt als bij de naasten en vraagt een voortdurend aanpassen aan steeds veranderende situaties. Toch worden deze rouwprocessen niet altijd als zodanig herkend. Herkennen van rouw en de emoties die daarbij kunnen voorkomen, kan de zorgverlener en de naasten handvatten geven om lastige situaties te kunnen inschatten en erop te anticiperen. Hoe kun je als professional cliënten en naasten bij rouw en verlies ondersteunen? In deze sessie ga je de mogelijkheden verkennen en krijg je praktische tips!

Margot van Acker, trainer Zorginstellingen Pieter van Foreest

SESSIE 2.7

Persoonsgerichte zorg bij mensen met een migratieachtergrond

Met het vergrijzen van de bevolking neemt ook het aantal ouderen met een migratieachtergrond toe. Naar verwachting is in 2030 1 op de 3 ouderen (65+) in de grote steden migrant. Dementie komt bij migranten drie tot vier keer vaker voor, toch maakt deze groep en hun mantelzorgers vrijwel geen gebruik van het reguliere zorgaanbod. Hoe komt dat en hoe zou het wel kunnen? In deze interactieve sessie gaan deelnemers samen op zoek naar aanknopingspunten voor persoonsgerichte en integrale ondersteuning van migranten met dementie en hun naasten in de thuissituatie.

Menal Ahmad, cultureel antropoloog en promovenda Universiteit voor Humanistiek Utrecht en Jennifer van den Broeke, senior projectleider en adviseur Ouderen en Gezondheid Pharos

SESSIE 2.8

Wat als crisissen zich opstapelen?

De wens is er veelal om zo lang mogelijk thuis, in de eigen bekende omgeving, te blijven wonen. Maar dit kan moeilijk worden; de zorg voor de persoon met dementie wordt steeds zwaarder en zowel de persoon met dementie als de naasten raken steeds verder uitgeput. In zo'n situatie kunnen crisissen

zich opstapelen en lijkt opname in het verpleeghuis onvermijdelijk. Hoe kunnen we dreigende crisis-situaties tijdig signaleren of voorkomen? Aan welke vorm van ondersteuning hebben mensen behoefte in deze situatie? Kortom wat kan jij als zorgprofessional doen als crisissen zich opstapelen?

Mark Smit, trainer en adviseur Sociale Benadering Tao of Care

SESSIE 2.9

Palliatieve zorg bij dementie

Vroeger was palliatieve zorg vooral gericht op mensen met een oncologische aandoening maar tegenwoordig is de palliatieve zorg veel breder. Ook voor mensen met een progressief ziektebeeld zoals dementie zijn elementen uit de palliatieve zorg van belang: niet het medische denken staat op de voorgrond, maar comfort en welzijn. Belangrijk is hierbij dat wensen en behoeften voor zorg en begeleiding tijdig worden uitgevraagd. Aan de hand van diverse casuïstiek wordt in deze sessie geïllustreerd hoe palliatieve expertise en kennis op het gebied van dementie elkaar kunnen aanvullen.

Lisette Dickhoff-Evers, ketenregisseur en Claudia Schellekens, trajectbegeleider Dementie Hulp bij Dementie Regio Noord-Limburg

SESSIE 2.10

Sneak Preview E-learning programma 'Dementie achter de voordeur'

De Sociale Benadering dient van vaste waarde te zijn in de zorg voor mensen met dementie in de thuiszorg. Maar hoe kan je leren die Sociale Benadering zelf toe te passen en waarin verschilt deze dan met de traditionele manier van werken? Het E-learningprogramma 'Dementie achter de voordeur' is een toegankelijk en aansprekend scholingsprogramma dat verzorgende, verpleegkundige en overige thuiszorgmedewerker(st)ers ondersteunt bij de praktische toepassing van de Sociale Benadering in de dagelijkse hulp voor mensen met dementie en hun naasten. Maak kennis met de verschillende modules voor zowel zorgprofessionals als de familie.

Gerke de Boer, opleider en o.a. auteur 'U woont nu hier' en mede initiatiefnemer E-learning programma 'Dementie achter de voordeur'

ALGEMENE INFORMATIE

INFORMATIE

Datum: maandag 1 april 2019
Locatie: De Werelt in Lunteren
Deelnamekosten: € 295,- / € 255,-*

Kom samen, bij een gelijktijdig aanmelding ontvang je € 40,- korting per persoon!

* De deelnamekosten zijn inclusief (digitaal) naslagwerk, lunch, koffie/thee, netwerkbordel en excl. 21% BTW.

VOOR WIE

Tijdens dit congres kan je collega's ontmoeten uit alle disciplines, van casemanagers tot wijkverpleegkundigen en ouderenadviseurs tot gemeentebambtenaren.

Het congres is bedoeld voor:

- * Verpleegkundigen, verzorgenden en begeleiders
- * Thuiszorgmedewerkers en wijkverpleegkundigen
- * Casemanagers en ouderenadviseurs
- * Ketenregisseurs en zorgcoördinatoren
- * Afdelingshoofden, teamleiders en locatiemanagers
- * Huisartsen en praktijkondersteuners huisartsen
- * Ergotherapeuten, fysiotherapeuten en andere paramedici
- * Orthopedagogen en gedragsdeskundigen
- * Activiteitenbegeleiders, medewerkers dagbehandeling en muziektherapeuten
- * Maatschappelijk werkers, geestelijk verzorgers, ouderenadviseurs en mantelzorgmakelaars
- * Vertegenwoordigers van cliëntenraden
- * (Beginnend) specialisten ouderengeneeskunde,
- * GZ-psychologen en psychogerontologen
- * Medewerkers hospices, maatschappelijk werkers, geestelijk verzorgers
- * Docenten en opleidingscoördinatoren
- * Beleidsmakers van gemeenten en woningcorporaties en landelijke overheden

Ook is het programma interessant voor medewerkers van onderwijs, universiteiten en kennisinstututen, brancheorganisaties en vertegenwoordigers van cliënten- en patiëntenorganisaties.

INSCHRIJVEN

Aanmelden kan via: www.studiearena.nl.

Na inschrijving ontvang je per e-mail een bevestiging van de aanmelding, inclusief programma, factuur en routebeschrijving.



Praat mee over dit thema op Twitter en Facebook: #studiearena

ANNULERINGSVOORWAARDEN

Deelname kan je tot 4 weken voor het congres schriftelijk annuleren bij StudieArena. Wij berekenen dan € 45,- (excl. BTW) administratiekosten. Na deze datum is het volledige bedrag verschuldigd. Een collega kan je uiteraard zonder bijkomende kosten vervangen.

ACCREDITATIE

Accreditatie is aangevraagd voor:

- * **Kwaliteitsregister V&V** (Verpleegkundigen en Verzorgenden) o.a.
 - Afdeling Maatschappij & Gezondheid (o.a. Wijk- & Dementieverpleegkundigen)
 - Afdeling Verzorgenden
 - Afdeling Geriatrie & Gerontologie
- * **Accreditatiebureau Verpleegkundig Specialist Register**
- * **Registerplein** (voorheen BAMw)
 - Cliëntondersteuners
 - Maatschappelijk Werk
 - Sociaal Agogen
 - Mantelzorg Makelaars
- * **SKGV** (Stichting Kwaliteitsregister Geestelijk Verzorgers)
- * **SRVB** (Stichting Register Vaktherapeutische Beroepen)
- * **NVvPO** (Nederlandse vereniging van praktijkondersteuners)

Volg actueel overzicht en toegekende aantal accreditatiepunten op www.studiearena.nl.

TWITTER

@studiearena - #studiearena

Twitter over en tijdens de congres door gebruik te maken van #studiearena. Deel je persoonlijke mening, tips en ervaringen als het gaat om Dementie.

AGENDA

- * **11 maart 2019** Gerontopsychiatrie in het verpleeghuis
- * **27 mei 2019** Congresparade Contactgericht werken in de laatste levensfase
- * **27 mei 2019** Congresparade Anders kijken naar 'Probleemgedrag'
- * **3 juni 2019** Studiedag Persoonsgerichte zorg voor oudere migranten

CONTACT

StudieArena - Postbus 3289, 3760 DG Soest
Tel. 035 - 539 4005, info@studiearena.nl

INSCHRIJVEN: WWW.STUDIEARENA.NL

Organisatie:

Studie* Arena

In samenwerking met:

TAC OF CARE

gerke de boer
bij- en nascholing



Dementie
achter de voordeur