

VieDome

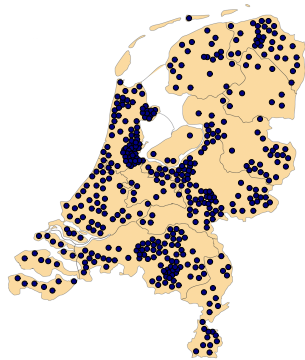
Comfortabel en veilig thuis blijven wonen

Opzet van mijn presentatie

1. Kort over het platform
2. Project dwaaldetectie de Hagert
3. De toekomst



VieDome
systemen
in
Nederland



Woonzorgboerderij de Hagert

Verschillende
doelgroepen

Bewaking,
domotica
en DECT
al aanwezig

dicht**er**bij
Wie dagen ieder mens uit!
ZZG zorggroep



Dementica

Zwaar dementerenden
en mensen met een
verstandelijke beperking.

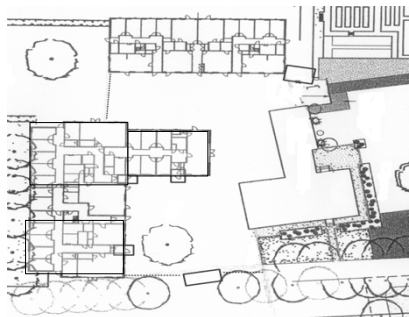
'Van in de gaten houden
naar loslaten'



Wat hebben we gedaan.....

1. Buiten onder het straatwerk lussen aangebracht (bestrating)
2. Binnen in de vloer lussen aangebracht (betonslijpen)
3. Apparatuur opgehangen
4. Koppeling naar de DECT toestellen gemaakt
5. Tags geprogrammeerd en uit gedeeld
6. Tags in schoen o.i.d. gemaakt (ZZG /Dichterbij)

Waar bewaken we....



Hoe bewaken we

Een instelling voor elk tijdstip van de dag door middel van roostering

	bewoner type 1	bewoner type 2	bewoner type 3	bewoner type 4
Deur vloedschuur 1	+	-	-	-
Deur vloedschuur 2	-	+	-	-
Deur vloedschuur 3	-	-	+	-
Doorgang A	-	-	-	-
Doorgang B	-	-	-	-

- 1 - Bewoner mag de doorgang NIET passeren (melding = deur gesloten)
- 2 - Bewoner mag de doorgang passeren (geen melding = deur open)

De Hoger, Lour

Censusjaar

Opleiding

Startjaar

Aantal bewoners

Stadium-dementie

Aantal groepen

Omgeving

Domotica

Techniek

Blijft op

Bewoners

Regelmatig

Kostenvergoeding

ZZZ-voorzorg, Dichtbij
in het dorp

18 dementievriendelijke, 12 mensen met verstandelijke beperking (plus begeleiding), 6 dementievriendelijke, 18 mensen met verstandelijke beperking, midden en zwaar

5

3 groepen van 6, plus 2 groepen van 4 mensen met verstandelijke beperking, plus 4 open-ruimten

basiseinfactuur, waarop alle (standaard), bewoners-activiteit en alarm voor mede-werking kan worden aangestuurd, software en camera-systemen in stapvertekort, sensoren bij bed, automatisch aanduidende bestemmingen, dwaaldetectie

valien en onrust voorkómen, veiliger gevoel (bewegings-sensoren met dwaaldetectie), meer verblijf (dwaaldetectie) meer rust

nee

AMBIENT INTELLIGENCE FOR THE ELDERLY
Supporting and Assisting in their daily life

IPTV Portal to Wellness

2008 – 2012 Internationaal project IP-TV

Mextal maakt Portal to Wellness

Technische Universiteit Eindhoven
University of Technology

sense and simplicity

The Technology Company

Vertrouwd Dichtbij

Realtime GPS tracking

Integratie van dwaaldetectie, virtuele hekwerken en mobiele alarmering in het VieDome platform

Ook persoonsbeveiliging

Eind 2010 integratie compleet

Keep in Touch (KIT)