

EIGEN KRACHT CENTRALE

Eigen Kracht-conferenties voor mensen met dementie en hun omgeving

Fiet van Beek
www.eigen-kracht.nl

EIGEN KRACHT CENTRALE

‘De Eigen Kracht-conferentie raakt de kern van de Wmo’

Margot Scholte
Senior projectleider bij Movisie (brancheorganisatie
van welzijnswerk)

EIGEN KRACHT CENTRALE

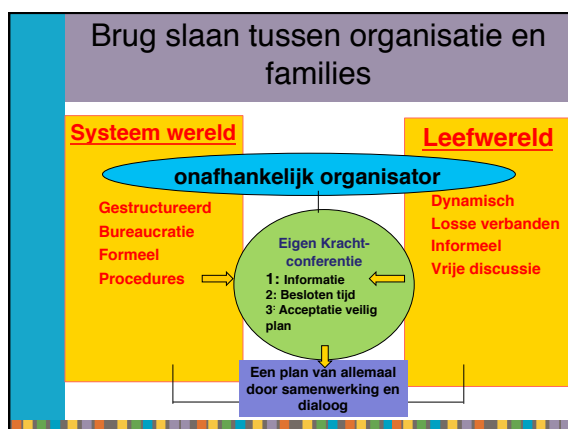
Eigen Kracht-conferentie is:

- bijeenkomst van een hoofdpersoon met diens ‘eigen mensen’
- bespreken wat er aan de hand is
- gericht op het maken van een plan

EIGEN KRACHT CENTRALE

Eigen Kracht-conferentie:

- geen hulpverlening
- onafhankelijke Eigen Kracht-coördinator
- professionals informeren familie en netwerk
- besluitvorming over de benodigde zorg en steun door familie en netwerk
- plan is leidend voor de zorg



EIGEN KRACHT CENTRALE

Hoe verder na de conferentie?

- Afspraak voor vervolg bijeenkomst
- Wie bewaakt het plan?
- Alle deelnemers en betrokken professionals krijgen het plan toegestuurd (e-kracht)
- Eenmalig contact met coördinator

EIGEN KRACHT CENTRALE

Inzet Eigen Kracht-conferentie?

- Doelgroepen
- Als er een plan nodig is...
- In preventieve veld én zorg

EIGEN KRACHT CENTRALE

Wat levert het op?

- 9 op de 10 families maken plan
- Tevredenheid deelnemers
- Actievere rol van het netwerk (80% etc)
- Zelfredzaamheid - samenredzaamheid
- Regie
- Vraagsturing
- Afname van zorgconsumptie

EIGEN KRACHT CENTRALE

Wat is er mogelijk en gaande?

- Eigen Kracht Centrale heeft ervaring en infrastructuur om EK-c's uit te voeren in gemeentes
- Aansluiting met landelijk onderzoek
- Eigen Kracht-coördinatoren in hele land
- 500 personen, 72 talen en dialecten
- Groeiende belangstelling in gemeenten (WMO)

EIGEN KRACHT CENTRALE

De hamvraag

Vindt u als burger dat u gebruik moet kunnen maken van een Eigen Kracht-conferentie?

EIGEN KRACHT CENTRALE

Plan nodig? Eerst Eigen Kracht!



www.eigen-kracht.nl